



# MANUAL DE USUARIO DEL SISTEMA DE INFORMACIÓN ESTADÍSTICA LABORAL - OLAP

## PRESENTACIÓN

Con el propósito de proveer información estadística laboral que apoye de manera oportuna y eficaz el análisis y la toma de decisiones del Sector Laboral, la Secretaría del Trabajo y Previsión Social, a través de la Subsecretaría de Empleo y Política Laboral presenta el ***Sistema de Información Estadística Laboral OLAP***.

Este sistema pondrá a disposición de usuarios nacionales e internacionales los levantamientos de las encuestas en materia laboral que se han realizado, los cuales podrán ser consultados de acuerdo a las necesidades individuales de cada cliente.

Actualmente, para su consulta se encuentran disponibles encuestas del sector, así como algunos registros administrativos.

Para que el Sistema brinde resultados satisfactorios, es importante familiarizarse con el ambiente, simbología, estructura y forma de uso, por lo que este manual será una guía por sus componentes y funciones.

## ACCESO AL SISTEMA

Activar el icono de Internet Explorer y en la ventana de Dirección URL teclear el siguiente sitio electrónico:

<http://siel.stps.gob.mx:304>

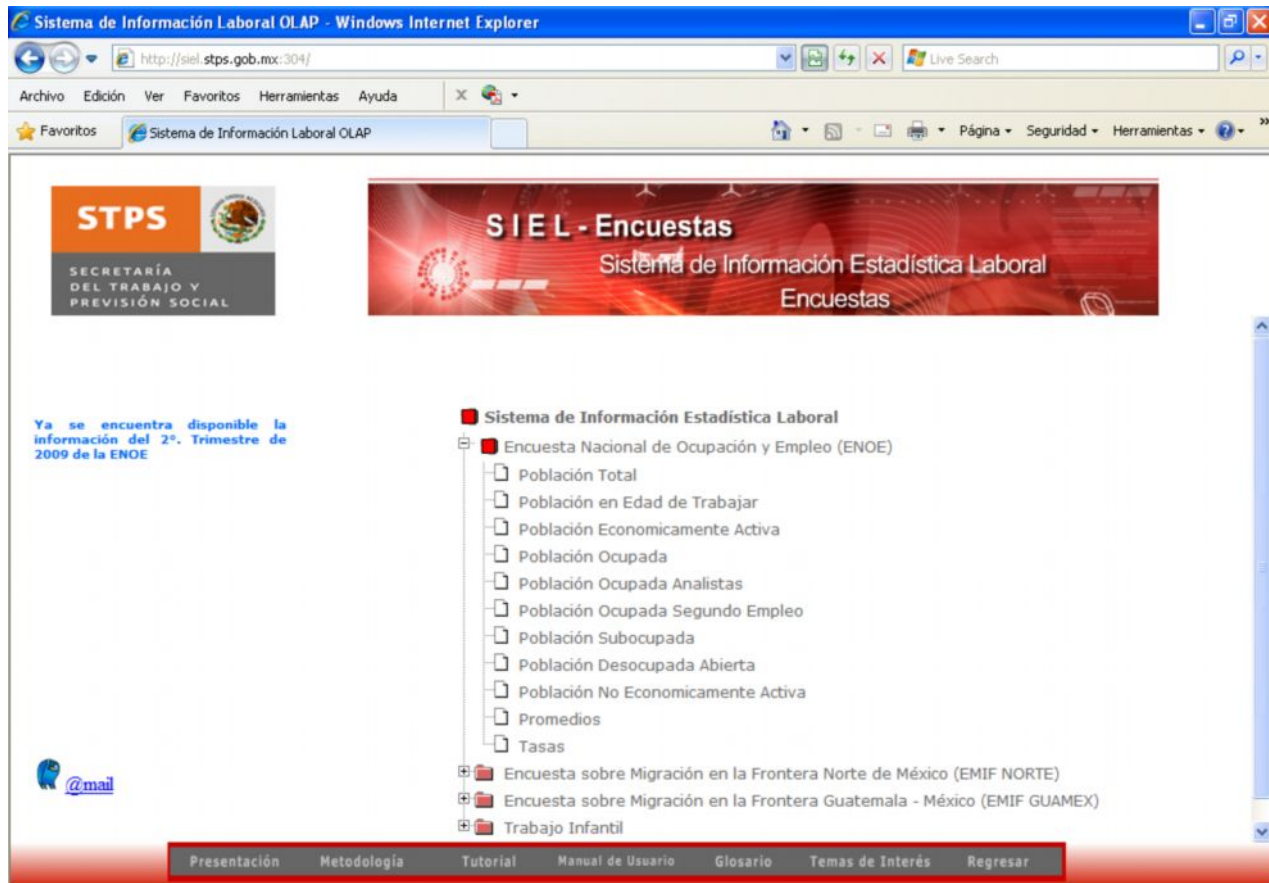
A continuación aparece la pantalla principal del Sistema



En la pantalla principal del Sistema existen tres componentes importantes

1. Botones de acceso a los diferentes encuestas y registros administrativos
2. Buzón de comentarios, a través del cual podrá darnos a conocer sus sugerencias, dudas, quejas o comentarios con respecto a la operación y funcionalidad del Sistema.
3. Barra de ayuda sobre temas de interés como:
  - Presentación
  - Metodología
  - Manual del Usuario
  - Glosario
  - Temas de Interés

Para continuar con la consulta, basta con que usted de doble clic en el icono de la encuesta de su interés, ejemplo: **Encuesta Nacional de Ocupación y Empleo**, y a continuación desplegará la siguiente pantalla:

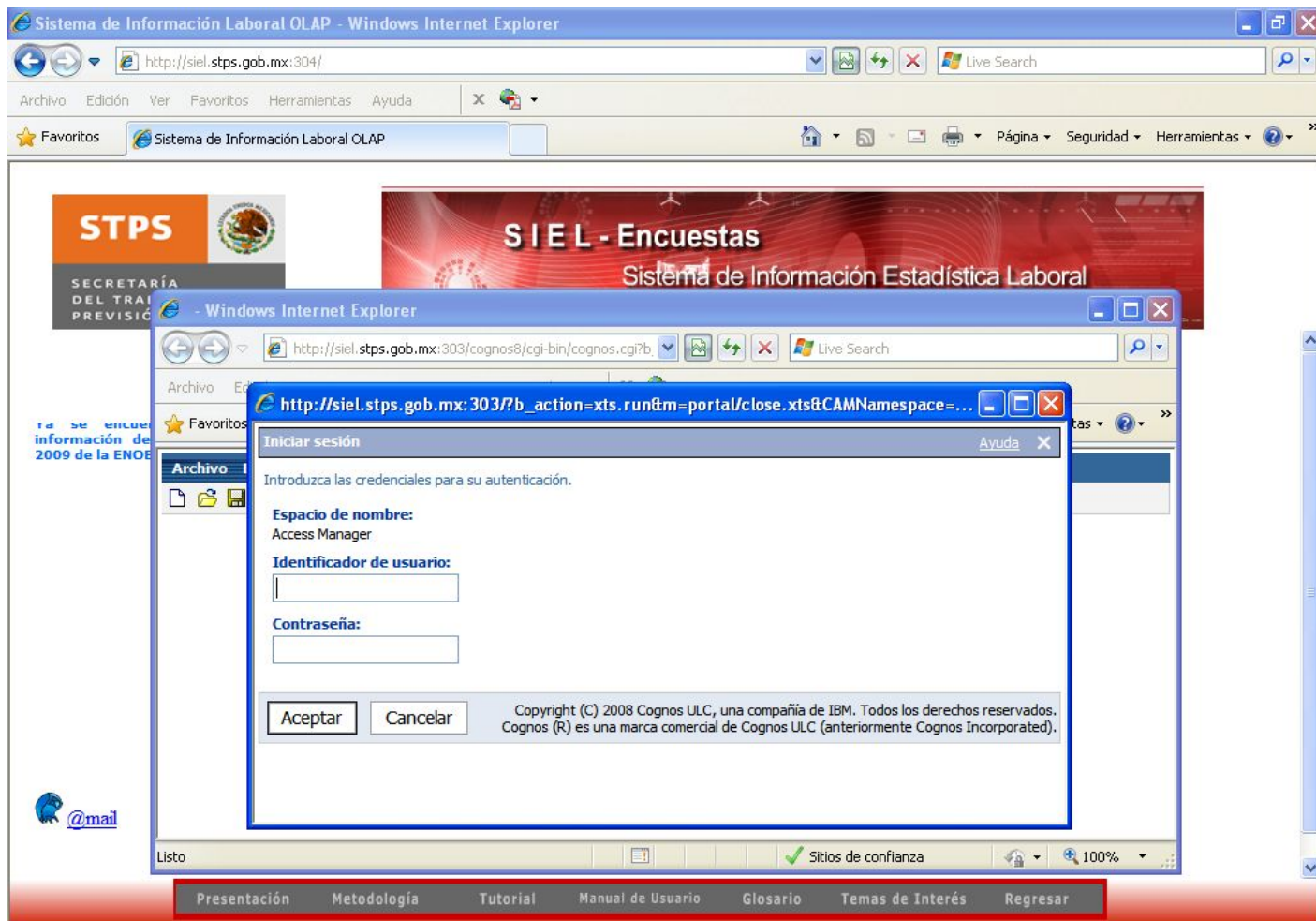


En la parte central de la pantalla encontrará 10 iconos que hacen referencia a las principales poblaciones de estudio de la ENOE y que están disponibles para su consulta.

- Población Total
- Población en Edad de Trabajar
- Población Económicamente Activa
- Población Ocupada
- Población con Ocupación Secundaria
- Población Desocupada
- Población No Económicamente Activa
- Tasas de Empleo y Desempleo
- Promedios

Para acceder a los datos de la población de su elección, deberá de seleccionarla colocando el puntero en el icono correspondiente y presionar el botón izquierdo del Mouse.

Inmediatamente el sistema desplegará una tercera pantalla solicitando la clave de usuario y contraseña de acceso al Sistema, que previamente deberá de tener (sino fuera el caso solicítelo a [sil@stps.gob.mx](mailto:sil@stps.gob.mx) y con todo gusto lo atenderemos):



Si el Sistema reconoce las claves como válidas, dará acceso a la Población solicitada.

Cabe mencionar que queda abierta la pantalla principal del Sistema, esto con el fin de que usted pueda navegar por las diferentes poblaciones y/o cubos, ya definidas sin necesidad de volver a teclear su clave de acceso. En caso de cerrar la pantalla principal y requerir por parte de usted consultar cualquier otra población, el sistema solicitará nuevamente la clave de acceso.

## ASPECTOS GENERALES DEL SISTEMA

La pantalla de navegación del *Sistema de Información Laboral OLAP* se divide en cuatro áreas de trabajo comunes en cada una de las poblaciones:

Objetos insertables

- ENOE - Población Ocupada
  - Período
  - Poblaciones
    - Ambito y tamaño de la Unidad
    - Apoyos del Gobierno
    - Ciudades Urbanas
    - Cómo consiguió el Trabajo
    - Condición de Búsqueda de c
    - Condición del Empleo Inform
    - Condición de Local
    - Condición de Sindicalización
    - Continuidad en los Estudios
    - Disponibilidad para ocupació
    - Distribución por Tipo de Unic
    - Duración de la jornada de tr
    - Edades de la Población
    - Entidad Federativa
    - Estado Civil
    - Forma de Pago
    - Grupos de Ocupación
    - Ingresos de un Trabajo Ant
    - Ingresos por Remesas
    - Nivel de Ingresos

Número de Personas	Población Ocupada	Poblaciones
1995	32,652,186	32,652,186
1996	33,968,601	33,968,601
1997	35,924,799	35,924,799
1998	36,871,693	36,871,693
1999	37,279,863	37,279,863
2000	38,141,792	38,141,792
2001	38,338,019	38,338,019
2002	38,891,974	38,891,974
2003	39,472,401	39,472,401
2004	40,319,500	40,319,500
2005	41,171,112	41,171,112
2006	42,342,258	42,342,258
2007	43,057,323	43,057,323
2008	43,517,182	43,517,182
2009	43,129,948	43,129,948
<b>Periodo</b>	<b>40,138,607</b>	<b>40,138,607</b>

La primera área (Barra de Dimensiones), en la parte izquierda de la pantalla, contiene una lista de variables a través de los cuales se puede visualizar los datos de la población seleccionada, por ejemplo.

- Población Ocupada por Sexo
- Población Ocupada por Nivel de Instrucción
- Población Ocupada por Sector de Actividad Económica
- Población Ocupada de 15 años y más

Basta con posicionar el cursor en la variable deseada y oprimiendo el botón izquierdo del Mouse arrastrar la carpeta a la parte derecha de la página ya sea en la parte de los encabezados de las filas o de las columnas, ya sea sustituyendo el valor actual y/o anidándolo al valor que ya se tenga como se muestra a continuación.



Población Ocupada - Analysis Studio - Windows Internet Explorer

http://siel.stps.gob.mx:303/cognos8/cgi-bin/cognos.cgi?b\_action=xts.run&m=portal/launch.xtsbui.gatew

Archivo Edición Ver Favoritos Herramientas Ayuda

Objetos insertables

- ENOE - Población Ocupada
  - Periodo
  - Poblaciones
  - Ambito y tamaño de la Unid.
  - Apoyos del Gobierno
  - Ciudades Urbanas
  - Cómo consiguió el Trabajo
  - Condición de Búsqueda de c
  - Condición del Empleo Inform
  - Condición de Local
  - Condición de Sindicalización
  - Continuidad en los Estudios
  - Disponibilidad para ocupació
  - Distribución por Tipo de Unik
  - Duración de la jornada de tr
  - Edades de la Población
  - Entidad Federativa
  - Estado Civil
  - Forma de Pago
  - Grupos de Ocupación
  - Ingresos de un Trabajo Ant
  - Ingresos por Remesas
  - Nivel de Ingresos

Información

Periodo

Número de Personas	Poblacion Ocupada	Poblaciones
1995	32,652,186	32,652,186
1996	33,968,601	33,968,601
1997	35,924,799	35,924,799
1998	36,871,693	36,871,693
1999	37,279,863	37,279,863
2000	38,141,792	38,141,792
2001	38,338,019	38,338,019
2002	38,891,974	38,891,974
2003	39,472,401	39,472,401
2004	40,319,500	40,319,500
2005	41,171,112	41,171,112
2006	42,342,258	42,342,258
2007	43,057,323	43,057,323
2008	43,517,182	43,517,182
2009	43,129,948	43,129,948
<b>Periodo</b>	<b>40,138,607</b>	<b>40,138,607</b>

Información

Población Ocupada

Obteniendo como resultado la siguiente pantalla.

Población Ocupada \* - Analysis Studio - Windows Internet Explorer

http://siel.stps.gob.mx:303/cognos8/cgi-bin/cognos.cgi?b\_action=xts.run&m=portal/launch.xtsbui.gatew

Archivo Edición Ver Favoritos Herramientas Ayuda

Objetos insertables

- ENOE - Población Ocupada
  - Periodo
  - Poblaciones
  - Ambito y tamaño de la Unid.
  - Apoyos del Gobierno
  - Ciudades Urbanas
  - Cómo consiguió el Trabajo
  - Condición de Búsqueda de c
  - Condición del Empleo Inform
  - Condición de Local
  - Condición de Sindicalización
  - Continuidad en los Estudios
  - Disponibilidad para ocupació
  - Distribución por Tipo de Unik
  - Duración de la jornada de tr
  - Edades de la Población
  - Entidad Federativa
  - Estado Civil
  - Forma de Pago
  - Grupos de Ocupación
  - Ingresos de un Trabajo Ant
  - Ingresos por Remesas
  - Nivel de Ingresos

Información - Estado Civil

Estado Civil

Número de Personas	Poblacion Ocupada	Poblaciones
Soltero (A)	12,486,632	12,486,632
Casado (A)	20,233,393	20,233,393
Unión Libre	4,354,696	4,354,696
Divorciado (A)	552,109	552,109
Separado (A)	1,364,631	1,364,631
Viudo (A)	1,141,822	1,141,822
No Especificado	5,323	5,323
<b>Estado Civil</b>	<b>40,138,607</b>	<b>40,138,607</b>

Información

Población Ocupada

La segunda área, en la parte superior de la página contiene la variables (dimensiones) que contiene el reporte, se diferencian de las primeras porque a través de ellas se puede filtrar los datos a consultar sin tener que abrir el árbol, por ejemplo:

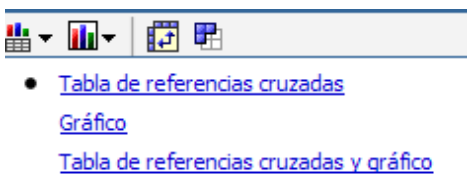
- a) Seleccionar a los trabajadores asalariados contenidos en la variable posición en la ocupación.
- b) Seleccionar al sector agropecuario contenido en la variable Sector de Actividad Económica.
- c) Seleccionar al estado de Coahuila contenido en la variable Región.

Posicionarse en la variable deseada e instantáneamente desplegará los rubros que contiene seleccionar dando un clic izquierdo para filtrar la información

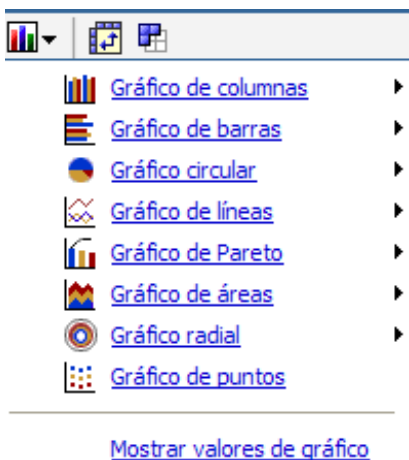
La tercera área son los datos a consultar y es el campo de operación de las dos primeras áreas, en ésta podrá observar los datos relacionados con la población seleccionada y las variables de consulta previamente definidas.

La cuarta área corresponde a una serie de funciones que brinda el software en el cual se diseño el Sistema y tiene como propósito apoyar la consulta de datos:

- a) Vistas.- Formas de visualizar la tabla de datos.



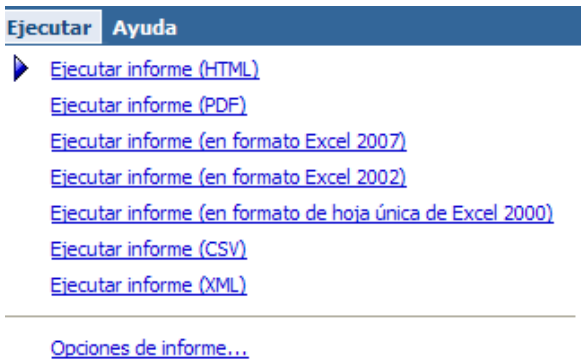
- b) Tipo de Gráfico.- Diferentes gráficas a seleccionar para graficar los datos consultados



c) Opciones.- Opciones de manejo de la tabla de datos



d) Archivo.- Opciones para exportar la tabla de datos.

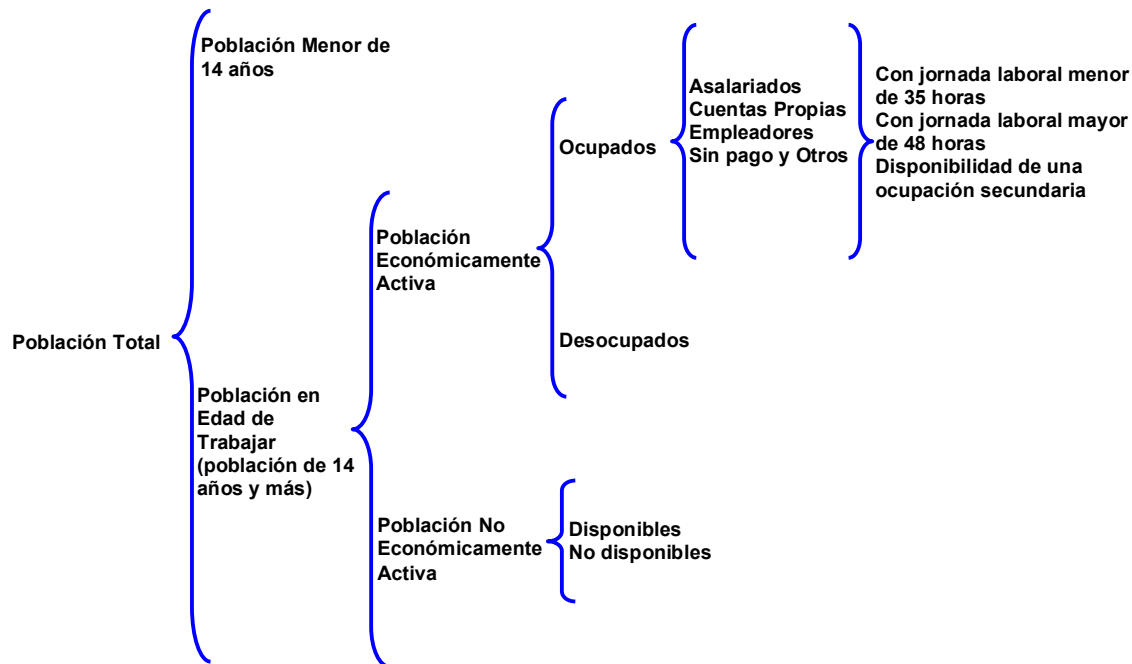


**El ejemplo de la Encuesta Nacional de Ocupación y Empleo:** Tiene por objetivo garantizar que se cuente con una base de información estadística sobre las características ocupacionales de la población a nivel nacional, así como con una infraestructura socio-demográfica que permita profundizar en el análisis de los aspectos laborales.

Actualmente, están disponibles en el Sistema los levantamientos trimestrales a partir del 1er del 2005 hasta el 4º del 2006. Como un intento de proporcionar a los usuarios del Sistema series estadísticas.

Para entender la forma en que se encuentra clasificada la información es importante considerar el siguiente diagrama:





A partir de aquí se inicia la estructuración de la consulta de los datos estadísticos de la Encuesta que usted previamente seleccionó, **se recomienda leer la Nota Técnica, Glosario de términos y Manual del Usuario**, antes de iniciar la primera consulta de datos o cuando usted así lo requiera. Para volver a esta pantalla sólo basta con dar clic en el icono de **inicio** que se encuentra en la parte izquierda de la pantalla.

Le deseamos una magnífica experiencia en la navegación por las estadísticas de empleo y desempleo.

Gracias por su atención

Dirección General de Investigación y Estadísticas del Trabajo.  
Subdirección de Sistemas Estadísticos.

Correo: [sil@stps.gob.mx](mailto:sil@stps.gob.mx)

### Recomendación para que sea eficiente el Acceso.

Editar el archivo hosts ya sea con block de notas algún otro editor, este se ubica en:

C:\WINDOWS\system32\drivers\etc\hosts

Anexar al final del archivo la línea **201.144.4.116siel.stps.gob.mx** como se muestra a continuación:

```

# Copyright (c) 1993-1999 Microsoft Corp.
#
# Éste es un ejemplo de archivo HOSTS usado por Microsoft TCP/IP para Windows.
#
# Este archivo contiene las asignaciones de las direcciones IP a los nombres de
# host. Cada entrada debe permanecer en una línea individual. La dirección IP
# debe ponerse en la primera columna, seguida del nombre de host correspondiente.
# La dirección IP y el nombre de host deben separarse con al menos un espacio.
#

```

```
#
# También pueden insertarse comentarios (como éste) en líneas individuales
# o a continuación del nombre de equipo indicándolos con el símbolo "#"
#
# Por ejemplo:
#
# 102.54.94.97  rhino.acme.com      # servidor origen
# 38.25.63.10  x.acme.com         # host cliente x
201.144.4.116 siel.stps.gob.mx
```